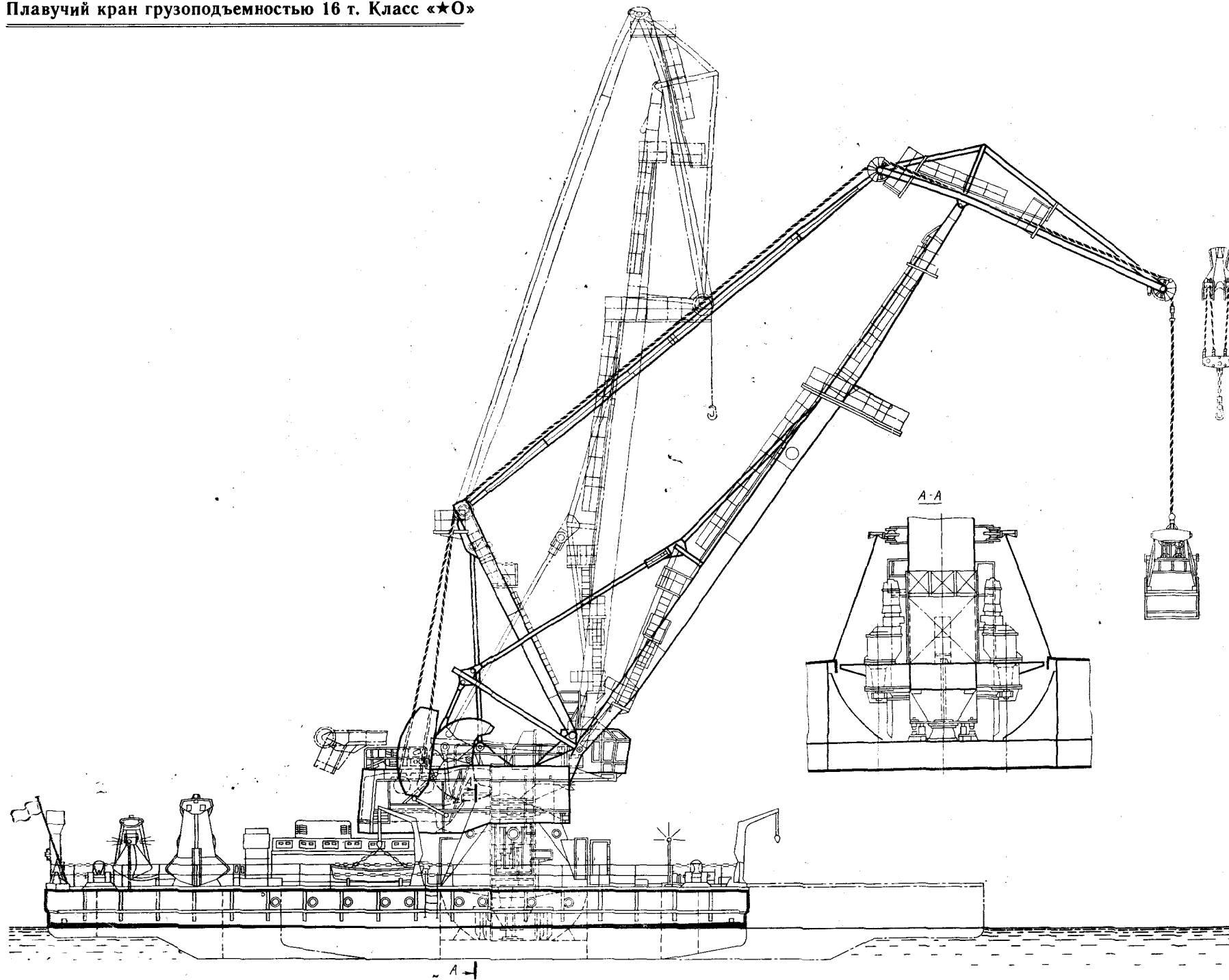
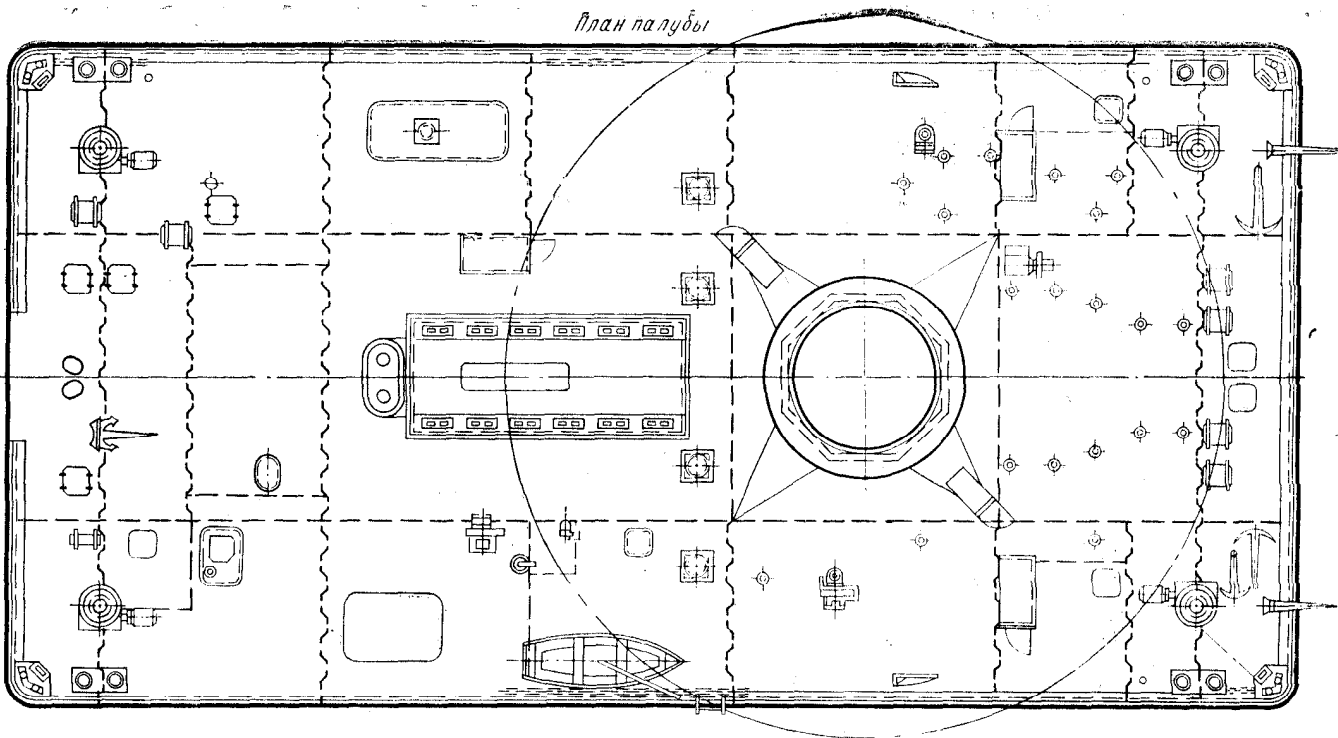


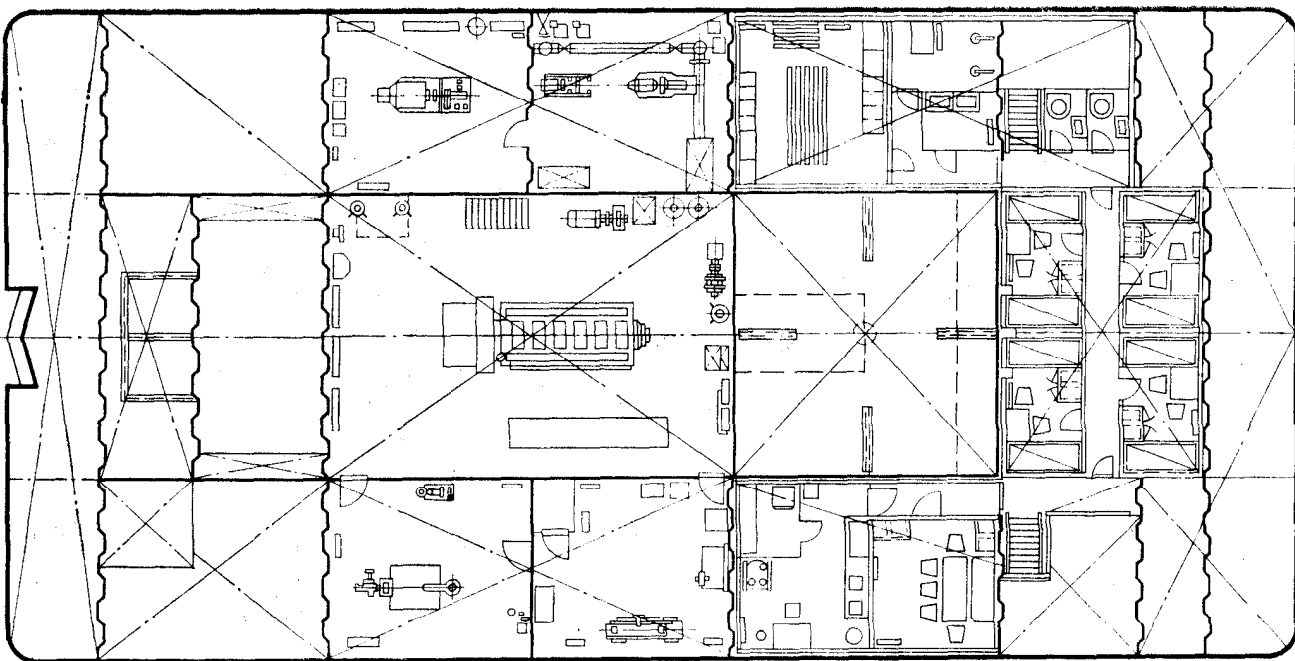
Проект № 721
Плавучий кран грузоподъемностью 16 т. Класс «★0»



План палубы



План трюма



Автор проекта	Венгерский судо- и кра-
Год и место постройки го-	ностроительный завод
ловного судна	1968; Венгерский судо-
	и краностроительный завод

ОСНОВНЫЕ ПОКАЗАТЕЛИ СУДНА

Тип судна	Полноповоротный грузо-
	подъемный дизель-электри-
	ческий несамостоятельный пла-
	вучий кран
Назначение судна	Производство погрузоч-
	но-разгрузочных работ
Класс Речного Регистра и	«★ О». Водные бассейны
район плавания	разряда «О»
Размеры судна, м:	
длина габаритная (стрела	43,5
уложена по-походному)	
длина расчетная	32
ширина габаритная	15,82
» расчетная	15,6
высота борта расчетная	3,1
» надводная габар-	9
итная в походном	
положении	
Водоизмещение с грузом на	621,7
крюке, т	
Осадка средняя с грузом, м	1,45
Водоизмещение порожнем с	557
суточным запасом, т	
Осадка средняя порожнем, м	1,28
Число мест для экипажа	8
Автономность, сут	15

ОСНОВНЫЕ ПОКАЗАТЕЛИ ВЕРХНЕГО СТРОЕНИЯ

Тип крана	Полноповоротный грей-
	ферный электрический
Грузоподъемность, т	16, на всех вылетах стре-
	лы
Вылет стрелы максималь-	30
ный, м	
Вылет стрелы минимальный,	9
м	
Скорость подъема груза,	50
м/мин	
Скорость изменения вылета	40
стрелы, м/мин	
Скорость поворота крана,	1,3
об/мин	
Высота подъема груза от па-	21
лубы судна, м	
Глубина опускания груза	21
ниже палубы, м	
Диаметр грузового кана-	28
та, мм	
Электродвигатели грузовых	AFN-167-6G
лебедок	
Мощность, кВт	100
Напряжение, В	380
Частота вращения, об/мин	985
Количество	2
Электродвигатель механиз-	N. B. 14-6S
ма поворота	
Мощность, кВт	23,5
Частота вращения, об/мин	965
Количество	2
Электродвигатели механиз-	HORS93-6S
ма изменения вылета стрелы	
Мощность, кВт	13,5
Частота вращения, об/мин	955
Количество	2
Электропривод разворота	VZP100-L-6
грейфера	
Мощность, кВт	1,5
Частота вращения, об/мин	950

КОРПУС

Материал	Сталь
Система набора	Поперечная
Толщина обшивки днища,	7—10
бортов, настила, палубы, мм	

ЭНЕРГОСНАБЖЕНИЕ

Род тока и напряжение се-	Переменный, 380
ти, В:	» , 220
силовой	Постоянный, 24
основного освещения	» , 12
аварийного освещения	
переносного освещения	
Дизель-генератор	6NVD48
Дизель	660
Мощность, л. с.	428
Частота вращения, об/мин	SSED718-14
Генератор	550
Мощность, кВт	390
Напряжение, В	ДГА25-9M
Вспомогательный дизель-ге-	
нератор	К-562M
Дизель	40
Мощность, л. с.	1500
Частота вращения, об/мин	MCK82-4
Генератор	25
Мощность, кВт	400
Напряжение, В	T4000
Трансформатор сети освеще-	
ния	Мощность, кВт·А
	Напряжение, В
	Аккумуляторные батареи
	Количество
Трансформатор переносного	ТН-120
освещения	
	Мощность, кВт·А
	Напряжение, В

СУДОВЫЕ СИСТЕМЫ

Система сжатого воздуха	TK-110-11
Компрессор	0,46
Подача, м ³ /ч	30
Давление, кгс/см ²	720
Частота вращения, об/мин	VZC62/8
Электродвигатель	10
Мощность, кВт	720
Частота вращения, об/мин	
Противопожарная система	
Пожарный насос	TA85/20-11
Подача, м ³ /ч	50
Напор, м	40
Электродвигатель	VZC52/4
Мощность, кВт	10
Частота вращения, об/мин	1440
Осушительная система	
Осушительный насос	SSA60
Подача, м ³ /ч	30
Напор, м	10
Электродвигатель	VZ132-Sr-2
Мощность, кВт	5,5
Частота вращения, об/мин	2890
Санитарная система	
Санитарные насосы	HSA25/11
Подача, л/мин	30
Напор, м	48
Количество	2
Электродвигатели	VZ100-L-2
Мощность, кВт	3
Частота вращения, об/мин	2830
Количество	2
Система отопления	
Котел	КОАВ-200
Топливный насос	HGF50
Подача, м ³ /ч	10
Электродвигатель	VZF32/4
Мощность, кВт	4
Частота вращения, об/мин	1440
Насосы	140Е, ручные
Подача, м ³ /ч	8,4
Количество (в том числе	2
топливный, масляный)♦	

ЯКОРНОЕ УСТРОЙСТВО

<i>Якоря</i>	Холла
Количество и масса якорей, кг	2×350
Калибр, длина и количество якорных цепей, мм×м	22×75×2
<i>Брашпиль</i>	
Скорость выбирания якорей, м/мин	11,4
Тяговое усилие, тс	1
Электродвигатель	hAF-125-8/4D
Мощность, кВт	16
Частота вращения, об/мин	1440/720

ШВАРТОВНОЕ УСТРОЙСТВО

<i>Швартовные лебедки для перемещения крана вдоль борта разгружаемого судна</i>	
Тяговое усилие, тс	3
Диаметр каната, мм	20,5
Количество	4
Электродвигатель	hAF-125-8/4D
Мощность, кВт	16
Частота вращения, об/мин	1440/720

СПАСАТЕЛЬНОЕ УСТРОЙСТВО

<i>Шлюпка</i>	
Вместимость, чел.	8

РАДИООБОРУДОВАНИЕ И СВЯЗЬ

Радиотелефон	«Акация», типа Р-609
Телефонная связь между кабиной крановщика и машинным отделением	Имеется

ПРОЧЕЕ ОБОРУДОВАНИЕ

Электрифицированный камбуз	кам-	ПКЭ
Мощность, кВт		12,4
Напряжение, В		220
Кипятильник		2
Мощность, кВт		220
Напряжение, В		220
Станок токарный		EAN-170; расстояние между центрами 1000 мм
Станок заточный		ACS1
Станок сверлильный настольный	на-	FPA130
Сварочный агрегат		SCH250U

ТОПЛИВО И СМАЗКА

Топливо двигателей	Дизельное
Топливо котла	Жидкое
Масло	Моторное

ВЕСОВАЯ НАГРУЗКА, тс

Понтон	339,9
Поворотная часть	222,8
Инвентарь и снабжение	38
Полное водоизмещение судна с грузом на крюке	621,7