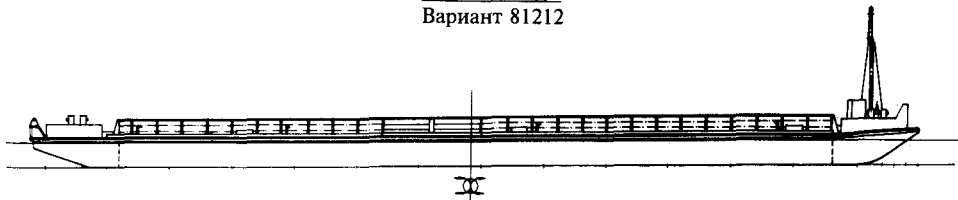


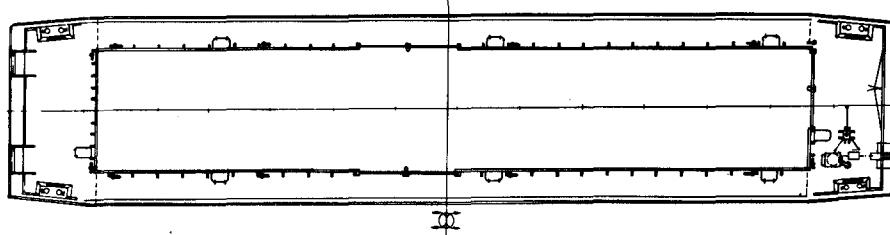
81212.
Проект №

Сухогрузная баржа-площадка грузоподъемностью 200 т. Класс "★Р"

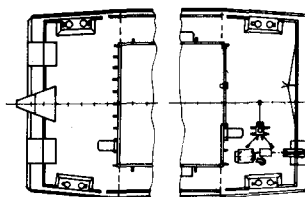
Боковой вид
Вариант 81212



Главная палуба



Главная палуба
Вариант 81212



Автор проекта: АО ИЦС (бывшее НПО "Судостроение"), г. Санкт-Петербург
 Организация, утвердившая проект: Министерство речного флота
 Год и место постройки головного судна: 1985, Красноярская с/в

Высота комингса грузового бункера, м: 0,75

Водоизмещение и осадка

Показатель	Судно в полном грузу	Судно порожнем
Грузоподъемность, т	245	-
Водоизмещение, т	320	71,8
Осадка, м:		
носом	1,1	0,28
кормой	1,1	0,23

ОСНОВНЫЕ ПОКАЗАТЕЛИ

Тип судна: 81210- баржа-площадка с грузовым бункером, с якорным устройством и без него, оборудованная под автосцеп УДР

Изменение грузоподъемности на 1 см осадки при водоизмещении 320т, т: 3,06

Назначение: Перевозка минерально-строительных грузов, угля, леса, контейнеров г/п до 5 т, а также гусеничной техники с удельной нагрузкой не более 10 т/м² и колесной техники "★Р"

КОРПУС

Класс Российского Речного Регистра
 Размерения судна габаритные, м:
 длина: 38,34
 ширина: 8,22
 высота от ОЛ до верхней кромки несъемных частей: 2,6
 Размерения корпуса расчетные, м:
 длина: 38,0
 ширина: 8,07
 высота борта: 1,3
 Высота надводного борта при T=1,10м, м: 0,2

Материал корпуса: ВСт3сп2, ВСт3сп4 ГОСТ 5521-86, 29 6 ГОСТ 1050-88
 Система набора: Смешанная
 Размер шпации, мм: 540
 Толщина листов обшивки, мм:
 днища: 5
 бортов: 5
 скулового пояса: 8
 Толщина листов, мм:
 палубного стрингера: 8
 настила палубы: 5; 8
 Грузовая палуба: Размеры, м: 30,9 x 5,20
 Удельная допустимая нагрузка на палубу, кН/м²: 100

Расположение поперечных переборок: непроницаемых проницаемых	7, 64 шп. 17, 29, 39, 51 шп.
--	---------------------------------

ЭЛЕКТРООБОРУДОВАНИЕ

На ходу	С буксира-толкача
Род тока	Переменный трехфазный
Напряжение, В	220
На стоянке	От аккумуляторных батарей
Аккумуляторная батарея	Типа "Бакен"
Напряжение, В	5
Количество	1 комплект

ОБЩЕСУДОВЫЕ СИСТЕМЫ

Осушительная система	
Эжектор переносной	ПВЭЖ-20
Производительность, м ³ /ч	20,0
Система водоснабжения	Обслуживается переносным эжектором осушения
Вентиляция трюмов	Естественная через воздушные трубы с гуськами

ЯКОРНОЕ УСТРОЙСТВО

Якорь носовой	Холла
Число и масса якорей, кг	1 х 300
Калибр и длина якорных цепей, мм х м	19 х 76

Якорно-швартовный шпиль	ШР7
Тяговое усилие, кН	5,9/7,1

ШВАРТОВНОЕ И БУКСИРНОЕ УСТРОЙСТВА

Буксирный и швартовный кнехт	
Число	4
Диаметр трубы, мм	219

СЦЕПНОЕ УСТРОЙСТВО

Балка сцепная кормовая	81212 - УДР-25
и балка упорная под авто-сцеп	81210 - Р-20МП-4

НАГРУЗКА МАСС, т

Металл в составе корпуса	67,01
Дельные вещи	0,56
Окрасочные, цементировочные, изоляционные и отделочные материалы	0,65
Судовые системы	0,55
Судовые устройства и палубные механизмы	2,77
Электрооборудование	0,09
Снабжение и инвентарь	0,13
Сварные швы	1,14
Запас водоизмещения	2,22